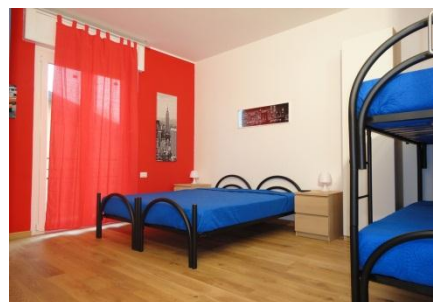


O Pavia Ostello

Via Brenta, 3 – Pavia
Distanza dal percorso 3000m

tel: 0382/ 528865 – 338/ 2814964
e-mail: info@paviaostello.it
www.paviaostello.it



PREZZO A PERSONA:

€ 25 a notte



accoglienza multilingue



ospitalità 1 notte

SERVIZI, AGEVOLAZIONI PARTICOLARI, COLLEGAMENTI, ETC



Elenco guide turistiche ed informazioni turistiche sul territorio di pavia e sulla Via Francigena in più lingue



Meteo e prima informazione

ALTRI SERVIZI

Connessione Wi-fi

Disponibilità di un ambiente sicuro per deposito scarpe e /o biciclette

Possibilità di utilizzare un frigo comune, un microonde e distributori automatici nella sala comune

Ostello Artemista

Via Castello, 4 – Spessa
Distanza dal percorso 2000m

ARTEMISTA
associazione culturale

tel: 366/ 9862289 - 0382/ 729919
email: associazioneartemista@gmail.com
www.associazioneartemista.it



PREZZI STANDARD A NOTTE:

- in camera multipla da 6: € 18,00
- in camera multipla da 3: € 20,00
- in camera doppia (matrimoniale): € 22,00
- in monolocale con angolo cottura (2 persone): € 50,00
- in monolocale e matrimoniale a uso singola: € 30,00

TARIFFE SERVIZI

ACCESSORI:

- prima colazione: € 3,00
- cambio biancheria: € 2,00
- noleggio telo doccia: € 2,00



ospitalità 1 notte



accoglienza multilingue

SERVIZI, AGEVOLAZIONI PARTICOLARI, COLLEGAMENTI, ETC



Parcheggio e locale manutenzione biciclette



Servizio navetta per il trasporto bagagli da una tappa all'altra



Informazioni turistiche e contatti guide per pavia e via francigena



Meteo e prima informazione



Colazione anticipata



Servizio lava-asciuga, anche in convenzione con terzi



Uso di cucina per preparazione



Packed Lunch (Panino, Bottigliette d'acqua, Cioccolata)

ALTRI SERVIZI

Connessione Wi-fi

Servizio a pagamento di accompagnamento turisti per escursioni e relativa assistenza in caso di emergenza



Ostello Cascina Venara

Cascina Venara, 1- Zerbolò
Distanza dal percorso 2500m

tel: 333/ 1150373

e-mail: info@ostellocascinavenara.it

www.ostellocascinavenara.it



PREZZI:

Posto letto: € 22,00 (nella prima notte è compresa la quota associativa (1€))

Camera uso singola: € 32,00

Bambini fino a 3 anni: € 0,00

Biancheria letto con coperta: € 3,00

Biancheria bagno: € 3,00

Prima colazione (a buffet): € 3,50

Prima colazione energetica : € 5,00



accoglienza multilingue (inglese, spagnolo, portoghese)



ospitalità 1 notte

SERVIZI, AGEVOLAZIONI PARTICOLARI, COLLEGAMENTI, ETC



Parcheggio e locale manutenzione biciclette



packed lunch (panino, bottigliette d'acqua, cioccolata)



Servizio navetta per il trasporto bagagli da una tappa all'altra

ALTRI SERVIZI

Connessione Wi-fi

Animali domestici bene accetti con tanto di kit di benvenuto (tappetino e ciotola)

Ricovero biciclette e parcheggio auto e moto

Servizio di accompagnamento turisti per escursioni e relativa assistenza in caso di emergenza



Informazioni turistiche e contatti guide per pavia e via francigena



Servizio lava-asciuga, anche in convenzione con terzi



Uso cucina dell'associazione (pranzo/ cena) al costo di € 3,00 riservato ai soci (possibile iscrizione al momento)